



## POSIADŁOŚĆ RZYMSKA

Łąźnie rzymskie w Welwyn są niewielką częścią, zbudowaną w III wieku naszej ery i zamieszkałej przez około sto pięćdziesiąt lat posiadłości Dicket Mead Villa.

Posiadłość jest położona w dolinie rzeki Mimram, pół kilometra na wschód od obecnej wsi Welwyn, i tylko trzysta metrów od innej willi, znanej jako Lockleys, zasiedlonej również w czasach rzymskich.

Na kompleks składały się, co najmniej cztery budynki, ale nie wszystkie zostały odsłonięte dzięki pracom wykopaliskowym.

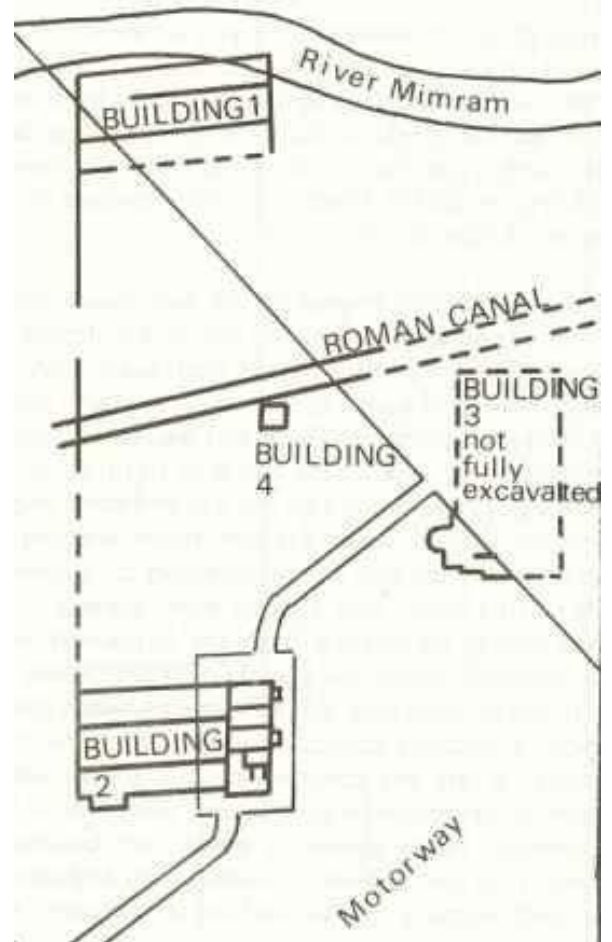
Należy pamiętać, że posiadłość Dicket Mead Villa była czymś więcej niż rezydencją wiejską. Była to posiadłość z szeregiem budynków gospodarczych i mieszkalnych; było to samowystarczalne gospodarstwo wytwarzające nadwyżkę produkcyjną przeznaczoną na sprzedaż. W Dicket Mead, **Budynki nr 1 i nr 2** tworzyły parę długich, równoległych konstrukcji rozdzielonych aleją (łąźnie jak widać usytuowane były w południowo-wschodniej części Budynku nr 2).

Taki układ budynków zapewniał przestrzeń przeznaczoną do prac gospodarczych, miejsce na spichlerz i pomieszczenia mieszkalne – wszystko pod jednym dachem. Jediną wydobytą w pracach wykopaliskowych częścią **Budynku nr 3** była łaźnia. Budynek ten był prawdopodobnie główną rezydencją posiadłości, gdzie wraz z rodzinami mieszkali właściciel i zarządca majątku. **Budynek nr 4** to prosta konstrukcja na planie kwadratu, wybudowana nad sztucznym kanałem przecinającym teren posiadłości. Przeznaczenie kanału nie jest do końca jasne, prawdopodobnie służył on jako zbiornik wodny, ale mógł też służyć jako ołtarzyk poświęcony lokalnemu bóstwu wodnemu. To ostatnie było często spotykane na terenie innych posiadłości rzymskich.

## ŁAŹNIE

Budynek łaźni, który tu Państwo widziecie, zapewniał podstawowe środki potrzebne do procesu kąpieli rzymskich. Konstrukcja została zburzona w czasach rzymskich i niewiele z niej pozostało powyżej powierzchni podłogi.

Ponieważ w Budynku nr3 istniała jeszcze jedna łaźnia, prawdopodobne jest iż łaźnia w Budynku nr2 przeznaczona była dla robotników ziemskich lub drugiej rodziny zamieszkującej Dicket Mead. Łąźnie zbudowane zostały z płaskiej cegły łączonej zaprawą murarską z dodatkiem krzemienia, ściany zaś pokryte były pomalowanym tynkiem gipsowym.



Dach pokryto dachówkami o nazwie *tegulae* i *imbrices* a odnalezione szczątki szyb sugerują iż okna budynku były przeszklone.

Wnętrze stanowił kompleks łaźni w stylu tureckim. Pomieszczenia cechowały się różną temperaturą powietrza i różnym nasyceniem parą wodną, wyposażone były w natryski lub duże wanny kąpielowe.

Porządek korzystania z łaźni był następujący:

**Sala Zimna (*Frigidarium*)** Twarda podłoga *opus signinum* wykonana była z wodoodpornego betonu z domieszką pokruszonej ceramiki, oryginalnie wyłożona płytkami, dzięki czemu możliwe było utrzymanie w pomieszczeniu niskiej temperatury.

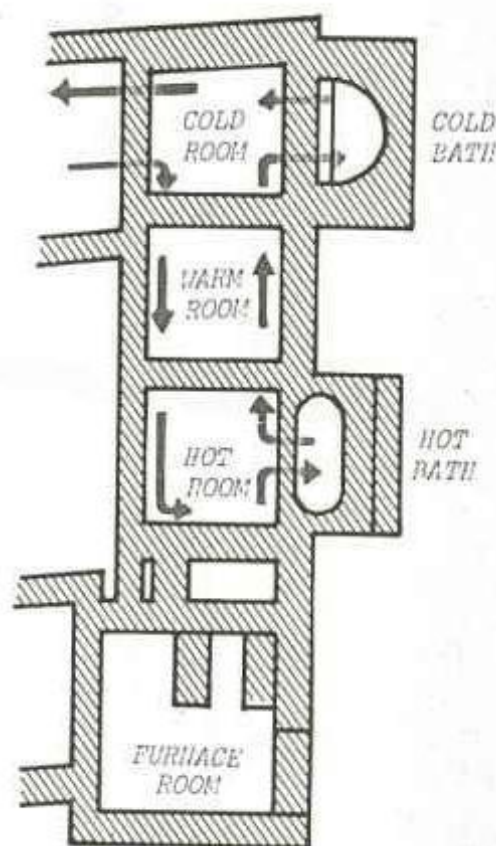
Sala ta służyła również za szatnię (*apodyterium*), w której osoby chcące skorzystać z łaźni rozbierały się i przechodziły do następnego pomieszczenia.

**Sala Ciepła (*Tepidarium*)** Tu również widzimy podłogę *opus signinum*, z tym że ułożoną na stercie płaskich, kwadratowych cegieł zwanych *pilae*. Wiele z nich zaginęło do dnia dzisiejszego, ale wyglądałyby jak te w przylegającej Sali Gorącej. Pokój ogrzewany był gorącym powietrzem z pieca, cyrkulującym pod podłogą i wznoszącym się wewnątrz pustaków (*tubuli*) w ścianach. Taka metoda ogrzewania podłogowego zwana była *hypocaust*. W Sali ciepłej kąpiący relaksowali się, być może zażywali masażu, oraz poddawali się zabiegowi nakładania olejków na skórę i stopniowo zaczynali się pocić.

**Sala Gorąca (*Caldarium*)**. W ostatniej sali panowała bardzo wysoka temperatura (wyższa niż w poprzednim pomieszczeniu ze względu na bliskość pieca), zaś woda parująca ze zbiornika oraz basenu kąpielowego z gorącą wodą tworzyły parną atmosferę sprzyjającą otwieraniu porów skóry mieszkańców korzystających z łaźni. Brud uwalniany przez olejki i pot zeskrobywano zaokrąglonym, podobnym do ostrza narzędziem o nazwie *strigil*. Następnie należało opłukać się w wannie kąpielowej z gorącą wodą (owalna konstrukcja przypominała współczesną wannę) i powoli powracać przez Salę Ciepłą do Sali Zimnej, aby obniżanie temperatury ciała następowało stopniowo.

Warto zwrócić uwagę na pomalowane na kolor czerwony gipsowane ściany oraz wyszukaną okładzinę *opus signum* w basenie kąpielowym z gorącą wodą, oraz *tubuli* wmurowane ściany, tak by działały jak wyciąg dla gorącego powietrza z *hypocaust* do ujścia w dachu. Orzeźwiający natrysk w zimnym basenie kąpielowym zamykał proces korzystania z łaźni.

**Kotłownia (*Praefurnium*)**. Tu składowano opał (węgiel lub drewno). Ognia ogrzewającego łaźnię doglądali mieszkający w majątku niewolnicy. Do kotłowni prowadziło oddzielne wejście. Przed paleniskiem stał metalowy kocioł umieszczony na specjalnym stojaku.



**Zbiornik z gorącą wodą**, który znajdowałby się nad paleniskiem, dostarczał wodę i parę do gorącej kąpieli. Był również używany do zapewnienia ciągłej dostawy gorącej wody do prania i na potrzeby innych prac domowych.

## **ŁĄŻNIE**

Dicket Mead zostało odkryte w 1960 roku i odsłonięte przez miejscowe towarzystwo archeologiczne. Łąźnie odsłonięto przed budową A1(M) – ruchliwej autostrady biegnącej dziewięć metrów wyżej. Teren został zabezpieczony do oglądania wewnątrz nasypu autostrady i dostępny jest dla zwiedzających w soboty, niedziele i święta w godzinach 14.00-17.00; w dni nauki szkolnej dla hrabstwa Hertfordshire – codziennie w godzinach 14.00-17.00.

Mile widziane są grupy i to zarówno w czasie, jak i poza godzinami otwarcia po wcześniejszej rezerwacji.

Zmuszeni jesteśmy pobierać dodatkowe opłaty za rezerwacje poza normalnymi godzinami otwarcia oraz w przypadku konieczności zatrudnienia dodatkowej obsługi.

Życzymy udanej wizyty.

**Welwyn Hatfield Museum Service,**  
**Mill Green Mill and Museum, Mill Green, Hatfield, Hertfordshire, AL9 5PD**  
**Telefon: 01707 357850 Email: [museum@welhat.gov.uk](mailto:museum@welhat.gov.uk) Strona internetowa:**  
**[www.welhat.gov.uk/museum](http://www.welhat.gov.uk/museum)**

